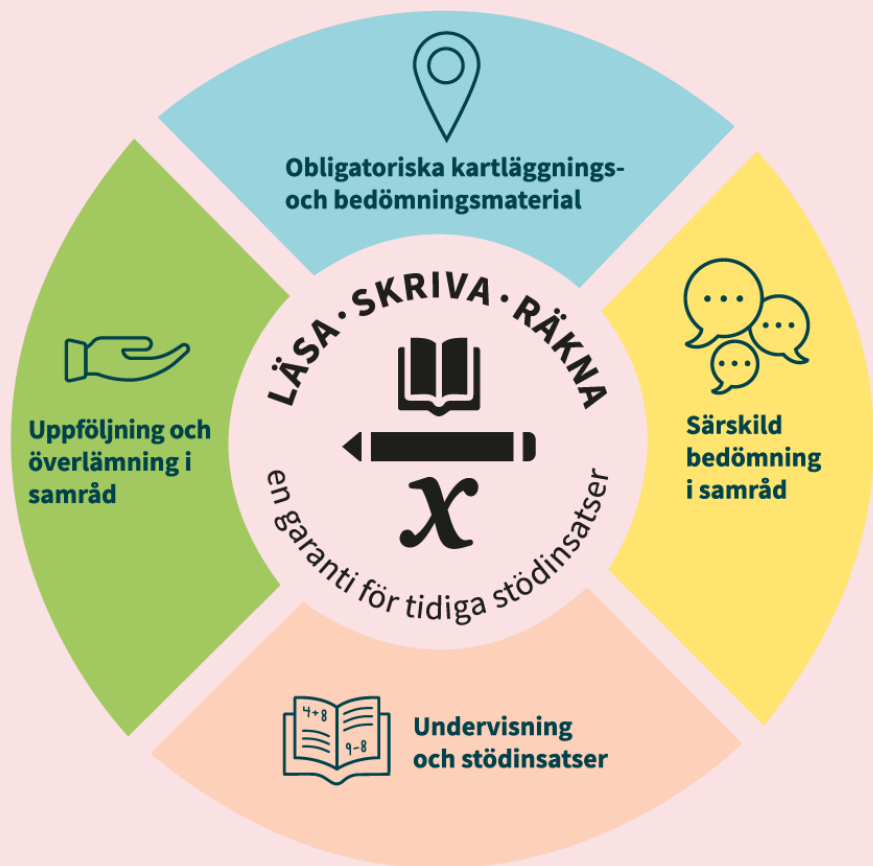


# Garantin för tidiga stödinsatser

## Om rektors ansvar

# Stöd till rektor



Det här materialet ger dig som rektor stöd i att leda och organisera arbetet med Läsa, skriva, räkna – en garanti för tidiga stödinsatser.

Materialet kan användas

- av dig som enskild rektor
- som ett underlag för kollegialt lärande, till exempel på huvudmannanivå.

# En film om rektors ansvar

Ta del av informationsfilmen om vad du som rektor behöver ta ansvar för när det gäller garantins olika moment.

Frågeställningarna som hör till filmen kan fungera som stöd i arbetet och som underlag för diskussioner.



[Filmen om rektors ansvar på Youtube](#)

# Obligatoriska kartläggnings- och bedömningsmaterial

Hur fungerar era rutiner för arbetet med att planera och genomföra de obligatoriska kartläggnings- och bedömningsmaterialen idag?

Frågeställningarna kan hjälpa dig som rektor att identifiera skolans nuläge och vad ni eventuellt kan behöva utveckla.



# Frågeställningar

- Har vi rutiner för mottagande av viktig information om elever som börjar i förskoleklass eller kommer nya till skolan?
- Hur använder vi informationen vi fått när vi planerar för de olika momenten inom garantin?
- Vilka förutsättningar behöver lärarna för att sätta sig in i kartläggningmaterialen, bedömningsstöden och de nationella proven?
- Finns det forum där lärarna kan få möjlighet att diskutera materialen och genomförandet med varandra?



# Frågeställningar

- Har vi diskuterat hur vi kan och får anpassa genomförandet av kartläggningsmaterialen, bedömningsstöden och de nationella proven så att alla elever ges möjlighet att visa sin kunskap oavsett funktionsförmåga?
- Finns det en organisation på plats så att lärarna om det behövs kan anpassa kartläggnings- eller bedömningssituationen till elevernas olika behov?
- Har vi en samsyn på skolan när det gäller begreppen visa indikation och befara?
- Behöver vi föra en diskussion om vilka övriga kartläggnings- och bedömningsstöd skolan ska använda och varför? Finns det några som kan tas bort?



# Särskild bedömning i samråd

Hur fungerar era rutiner för arbetet med den särskilda bedömningen idag?

Frågeställningarna kan hjälpa dig som rektor att identifiera skolans nuläge och vad ni eventuellt kan behöva utveckla.



# Frågeställningar

- Behöver du som rektor förändra uppdraget för personalen med specialpedagogisk kompetens i och med införandet av Läsa, skriva, räkna- en garanti för tidiga stödinsatser och i så fall hur?
- Hur ska vi genomföra de särskilda bedömningarna, och vilka ska delta?
- Hur kan du som rektor ta del av resultatet av de särskilda bedömningarna?
- Hur kan vi använda resultatet i det fortsatta kvalitetsarbetet?





# Undervisning och stödinsatser

Hur fungerar era rutiner för att ta tillvara resultaten av de obligatoriska kartläggnings- och bedömningsmaterialen idag?

Hur ser ni till att undervisningen utformas utifrån elevernas behov?

Frågeställningarna kan hjälpa dig som rektor att identifiera skolans nuläge och vad ni eventuellt kan behöva utveckla.



# Frågeställningar

- Hur kan vi använda resultaten från kartläggningmaterialen, bedömningsstöden och de nationella proven för att planera och utveckla undervisningen? Behöver vi skapa forum där lärarna kan stödja och lära av varandra?
- Finns det forum för lärare och personal med specialpedagogisk kompetens att samråda vid planering av stödinsatser?
- Hur kan du som rektor följa arbetet med hur undervisningen har anpassats utifrån det lärarna fått syn på med hjälp av materialen?



# Frågeställningar

- Hur kan vi ta tillvara skolans gemensamma kompetens för att vidareutveckla undervisningen?
- Hur kan skolans organisation möjliggöra att lärarna kontinuerligt följer upp och förändrar anpassningarna så att de ger önskad effekt?
- Har personalen behov av kompetensutveckling inom läs-, skriv- och matematikdidaktik eller om andraspråksutveckling?
- Finns det även behov av annan kompetensutveckling, utöver ovan nämnda områden, exempelvis om språkstörning eller om neuropsykiatriska funktionsnedsättningar?



# Uppföljning och överlämning i samråd

Hur fungerar era rutiner för arbetet med att följa upp och lämna över de genomförda stödinsatserna idag?

Hur fungerar överlämningen mellan förskoleklass och åk 1, respektive mellan åk 3 och åk 4?

Frågeställningarna kan hjälpa dig som rektor att identifiera skolans nuläge och vad ni eventuellt kan behöva utveckla.



# Frågeställningar

- Finns det forum för lärare och personal med specialpedagogisk kompetens att gemensamt följa upp de genomförda stödinsatserna?
- Hur kan vi ta tillvara resultaten från uppföljningen för att öka samverkan och samarbetet mellan alla berörda lärare och elevhälsan?
- Har vi rutiner för överlämnade och mottagande av resultaten?



# Frågeställningar

- Hur kan du som rektor utifrån uppföljningen av stödinsatserna få syn på verksamhetens behov och fördela resurser?
- Hur kan vi ta tillvara och använda oss av kunskaperna av uppföljningen för att utveckla undervisningen och verksamheten, det vill säga använda resultaten av uppföljningarna i det systematiska kvalitetsarbetet?



# Har ni identifierat utvecklingsområden på er skola?

Skolverket och Specialpedagogiska skolmyndigheten har kompetensutvecklingsmaterial som har relevans för arbetet med tidiga stödinsatser.

[skolverket.se/garanti-tidigt-stod-rektor](https://skolverket.se/garanti-tidigt-stod-rektor)

[spsm.se/garantin-stodiarbetet](https://spsm.se/garantin-stodiarbetet)

